

A visualization of the cosmic web, showing a complex network of filaments and nodes. The filaments are colored in shades of purple and blue, while the nodes are highlighted in bright yellow and orange. A horizontal scale bar is positioned in the upper center, with the text "125 Mpc/h" above it.

125 Mpc/h

A rede cósmica – a criação divina

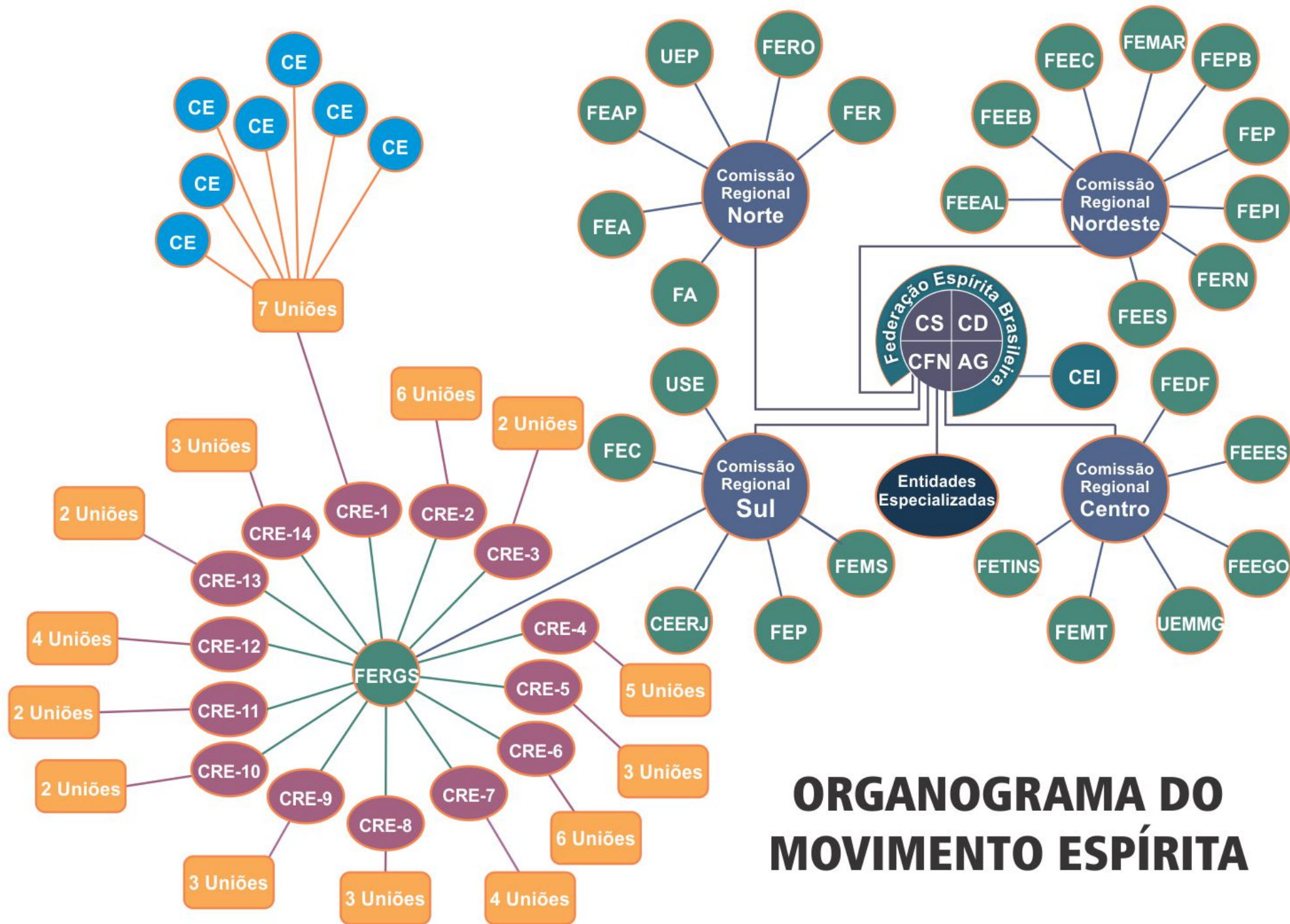
A small inset image in the bottom left corner, showing a zoomed-in view of the cosmic web filaments. The filaments are colored in shades of purple and blue. A small yellow letter 'H' is located in the bottom right corner of the inset.

H

NÚCLEOS DE TREINAMENTO E ESTUDO



FEDERAÇÃO ESPÍRITA DO RIO GRANDE DO SUL
VICE-PRESIDÊNCIA DE UNIFICAÇÃO

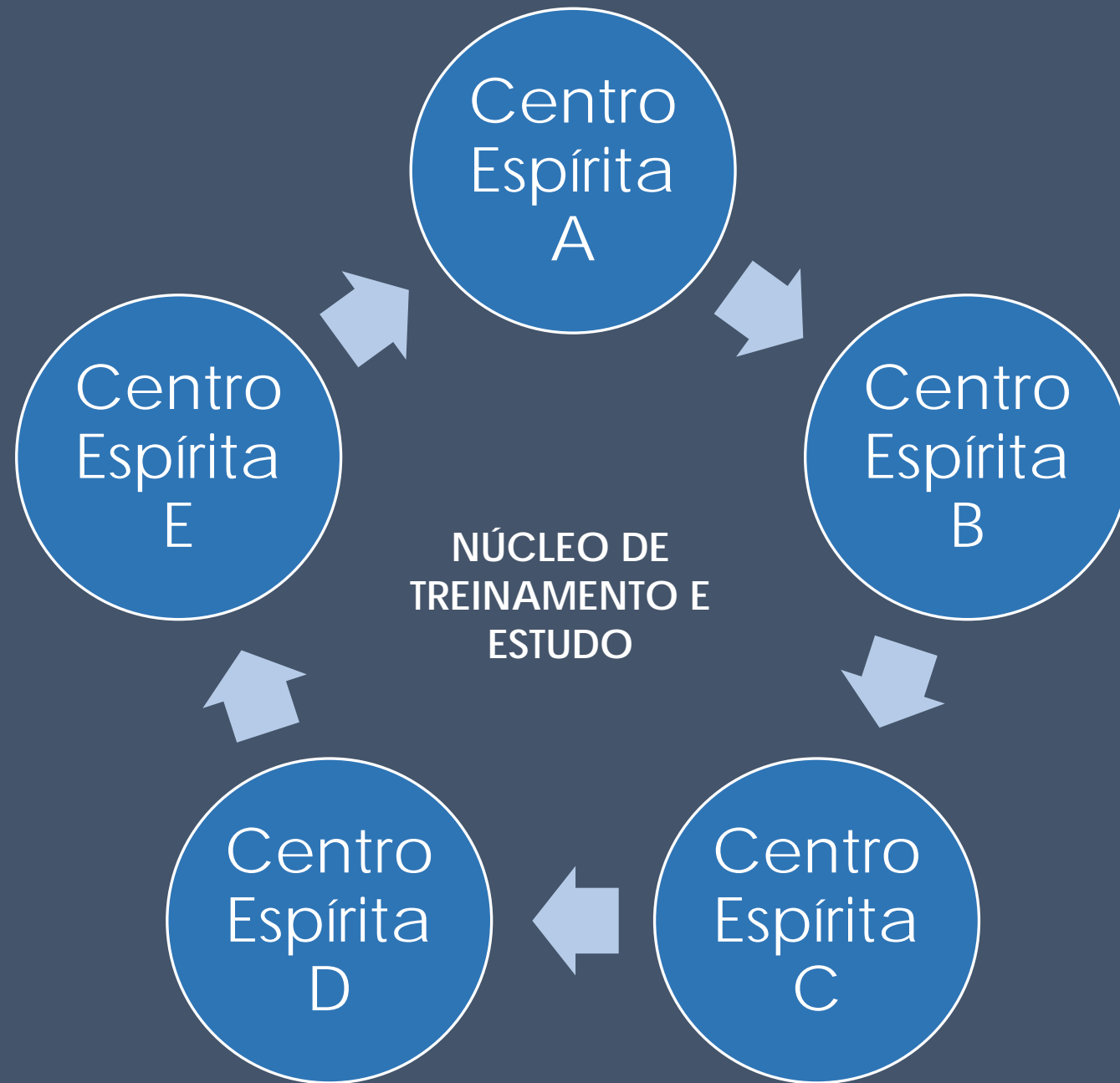


ORGANOGRAMA DO MOVIMENTO ESPÍRITA

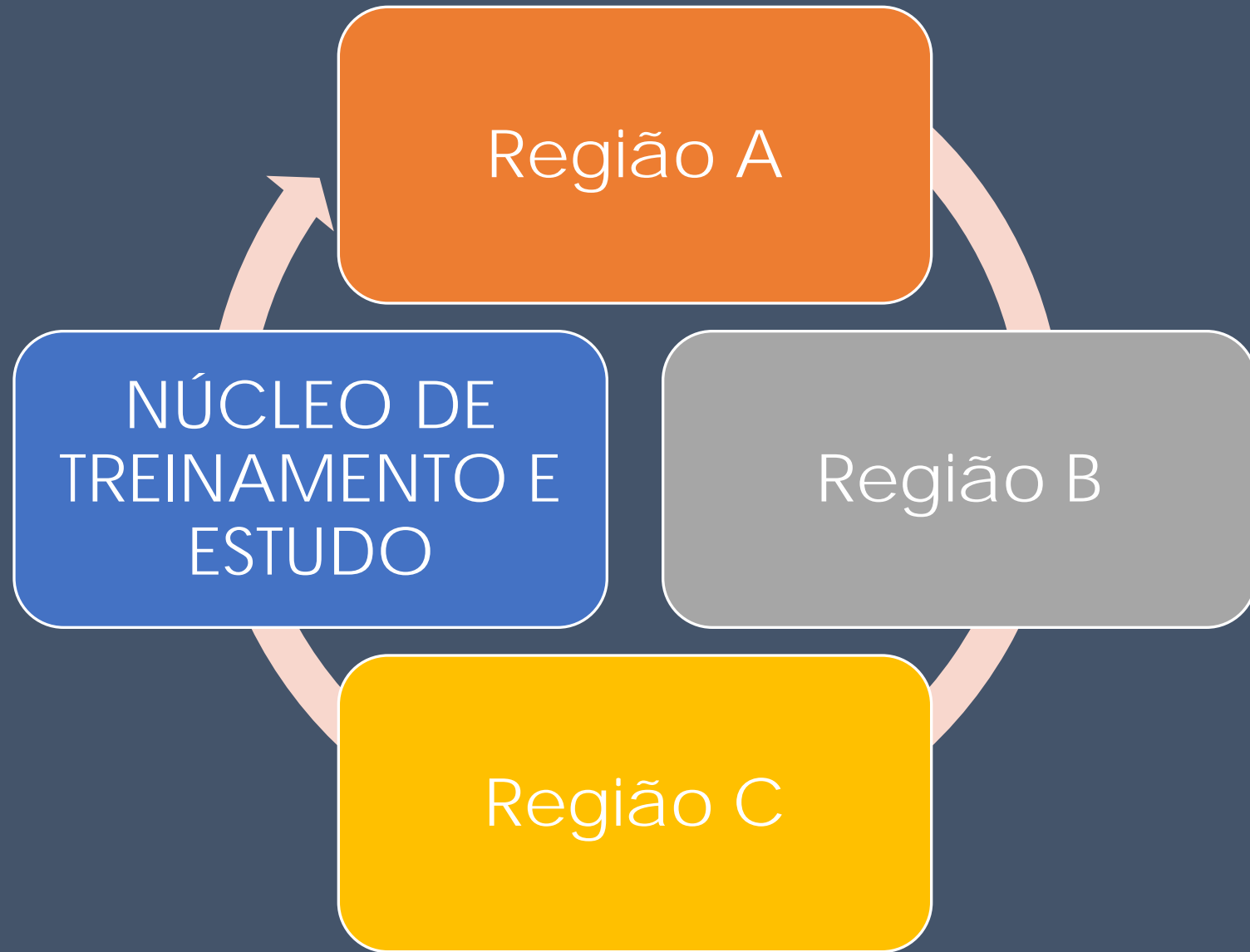
REGIÕES FEDERATIVAS

* Cidades Pólo

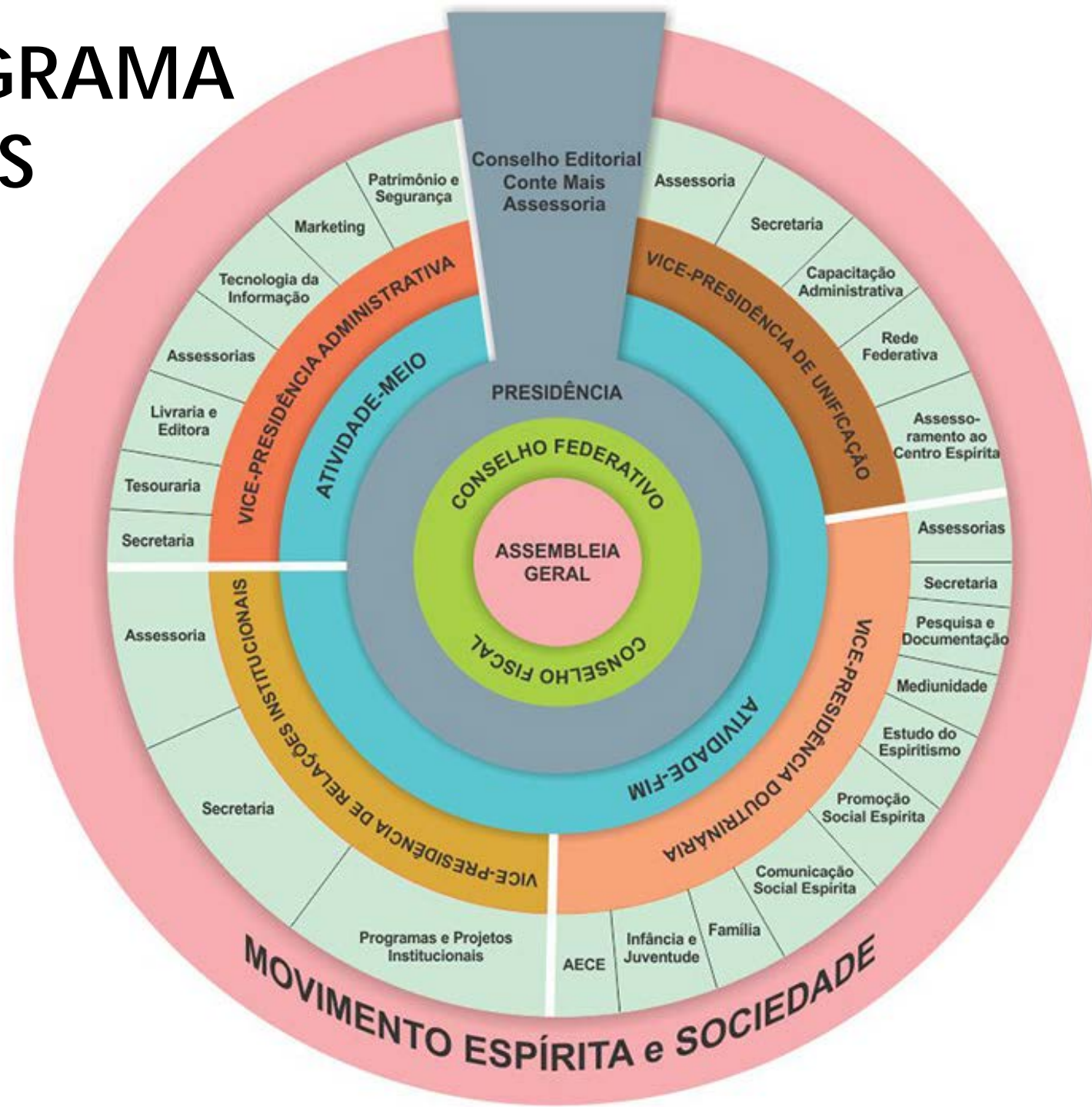








ORGANOGRAMA FERGS



PLANO DE TRABALHO PARA O MOVIMENTO ESPÍRITA BRASILEIRO - DIRETRIZES DE AÇÃO -

1. A Difusão da Doutrina Espírita;
2. A Preservação da Unidade de Princípios da Doutrina Espírita;
3. A Comunicação Social Espírita;
4. A Adequação dos Centros Espíritas para o Atendimento de suas finalidades;
5. A Multiplicação dos Centros Espíritas;
6. A União dos Espíritas e a Unificação do Movimento Espírita;
7. A Capacitação do Trabalhador Espírita;
8. A Participação na Sociedade.

JUSTIFICATIVA

CONCRETIZAR A VISÃO FEDERATIVA QUE É:

“Promover, apoiar e fortalecer o Movimento Espírita do Rio Grande do Sul na busca da eficácia e da melhoria da qualidade na tarefa de difusão do Espiritismo, ensejando oportunidade de aprendizado, desenvolvimento intelectual e educação dos sentimentos do homem, através do estudo e prática da Doutrina Espírita.”

JUSTIFICATIVA

CUMPRIR A MISSÃO FEDERATIVA:

“Orientar a unificação e integração dos centros espíritas do Rio Grande do Sul, pautadas nos valores éticos, sociais, educacionais e humanos, alinhados com a moral do Cristo, aclarada pelos princípios fundamentais da Doutrina Espírita.”

JUSTIFICATIVA

ESTIMULAR A VIVÊNCIA
DOS VALORES
INSTITUCIONAIS:

- Trabalho
- Solidariedade
- Tolerância
- Liberdade
- Respeito às diferenças
- Amor
- Fraternidade
- União
- Simplicidade

OBJETIVO GERAL

Promover a integração, a confraternização, o estudo e a qualificação dos trabalhadores voluntários espíritas para todas as atividades desenvolvidas nos centros espíritas, sejam de cunho doutrinário, assistencial, administrativo e/ou de unificação.

OBJETIVOS ESPECÍFICOS

- Estimular a troca de saberes e experiências, na construção de laços fraternos, entre indivíduos e instituições;
- Disseminar uma cultura de formação permanente, através dos grupos de trabalho, para qualificar um maior contingente de voluntários para o trabalho espírita;
- Possibilitar a formação de multiplicadores, visando à preservação da unidade de princípios da Doutrina Espírita e a disseminação das diretrizes federativas.

Seção IV - Do Plano de Atividades Federativas DOS NÚCLEOS DE TREINAMENTO E ESTUDO

Art. 162 – O Núcleo de Treinamento e Estudos (NTE) é o agente de estudo metódico das práticas espíritas, e dos princípios da Doutrina Espírita, alinhados com as tarefas do Centro Espírita a ser desenvolvido no âmbito dos Conselhos Regionais ou das Uniões (UDEs, UMEs e UNIMEs), concorrendo para a preparação, qualificação e aprimoramento do trabalhador espírita.

§ 1º – São fontes do estudo operacional o documento “Orientação ao Centro Espírita”, as Diretrizes, Orientações, e quaisquer outros documentos editados pela Federação Espírita Brasileira e pela Federação Espírita do Rio Grande do Sul.

§ 2º – A Diretoria Executiva da FERGS desenvolverá atividades permanentes de suporte às tarefas dos Núcleos de Treinamento e Estudo por intermédio da sua Área Doutrinária e de Unificação.

A FILOSOFIA DOS NTES

“Homem nenhum possui faculdades completas. Mediante a união social é que elas umas às outras se completam, para lhe assegurarem o bem-estar e o progresso”

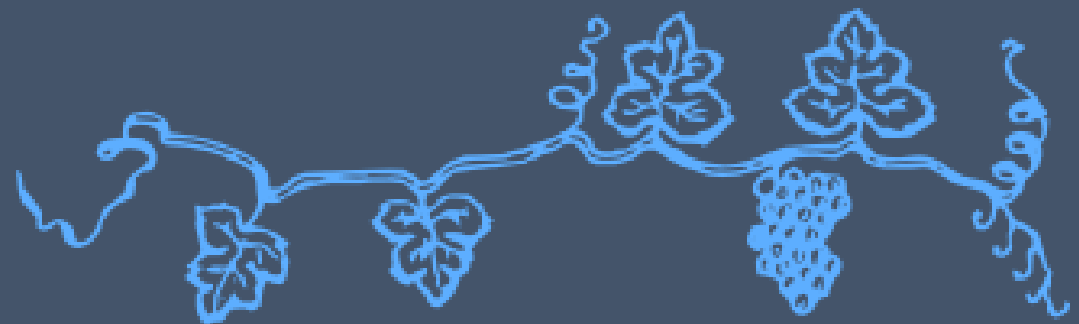
Comentário de Allan Kardec.
Questão 768 – O Livro dos Espíritos



CONVIVÊNCIA E CONFRATERNIZAÇÃO

“Não vos isoleis em quaisquer pontos de vistas, sejam eles quais forem.”

Divulgação Espírita - Bezerra de Menezes – Reformador Abril de 1977.



ANO - 1948

O Congresso Brasileiro de Unificação Espírita, em São Paulo, mereceu uma mensagem psicográfica de Francisco Cândido Xavier, assinada por Emmanuel, intitulada "Em Nome do Evangelho", recebida em Pedro Leopoldo e enviada aos congressistas.



EM NOME DO EVANGELHO

“Para que todos sejam um” – Jesus. (João, 17:22)

Reunindo-se aos discípulos, empreendeu Jesus a renovação do mundo. [...]

Reunidos, assim, em grande conclave de fraternidade, que os irmãos do Brasil se compenetrem, cada vez mais, do espírito de serviço e renúncia, de solidariedade e bondade pura que Jesus nos legou. [...]

O mundo conturbado pede, efetivamente, ação transformadora. Conscientes, porém, de que se faz impraticável a redenção do Todo, sem o burilamento das partes, unamo-nos no mesmo roteiro de amor, trabalho, auxílio, educação, solidariedade, valor e sacrifício que caracterizou a atitude do Cristo em comunhão com os homens, servindo e esperando o futuro, em seu exemplo de abnegação, para que todos sejamos um, em sintonia sublime com os desígnios do Supremo Senhor.

Emmanuel

COMPREENDENDO O NTE NÚCLEO DE TREINAMENTO E ESTUDO.

É uma decisão consciente de unir esforços e propósitos para o aprendizado e a formação de trabalhadores;

É um espaço de convívio fraternal.

COMPREENDENDO O NTE NÚCLEO DE TREINAMENTO E ESTUDO.

QUEM INTEGRA O NTE:

ADMINISTRADORES:

Presidentes de Conselhos Regionais e Presidentes de Uniões e Presidentes das Instituições Espíritas da região ou da União;

FACILITADORES:

Multiplicadores que realizam treinamento permanente com a área federativa responsável pelo conteúdo ministrado;

COMPREENENDO O NTE NÚCLEO DE TREINAMENTO E ESTUDO.

PARTICIPANTES DOS TREINAMENTOS:

Todos os trabalhadores espíritas ou aspirantes ao trabalho, encaminhados pelas instituições que compõem o Conselho ou a União para a qualificação ofertada;

APOIADORA:

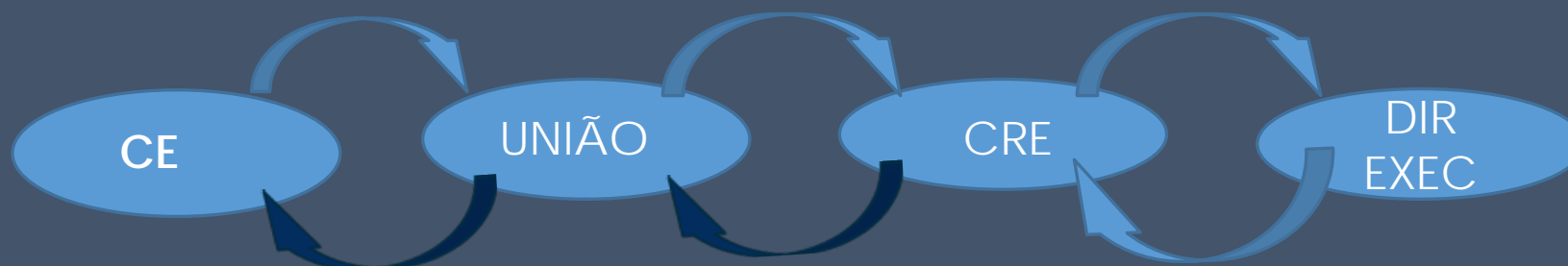
Diretoria Executiva da FERGS.

COMPREENDENDO O NTE NÚCLEO DE TREINAMENTO E ESTUDO.

RESPONSABILIDADES

ADMINISTRADORES:

Organização do Plano de Atividades Federativas em NTE. Indicação dos facilitadores. Divulgação ampla dos treinamentos. Priorização dos eventos de capacitação. Estímulo à participação.



FACILITADORES:

Participação efetiva nos treinamentos, ministrados pelas áreas federativas, priorização de agenda.

COMPREENDENDO O NTE NÚCLEO DE TREINAMENTO E ESTUDO.

RESPONSABILIDADES

PARTICIPANTES DOS TREINAMENTOS:

Participação efetiva, estudo das diretrizes federativas, multiplicar a ideia, qualificar-se permanentemente para melhor servir, confraternizar.

APOIADORA:

Formar multiplicadores, desenvolver materiais de apoio e gerenciar o Plano de Atividades Federativas

COMPREENDENDO O NTE NÚCLEO DE TREINAMENTO E ESTUDO.

ONDE FUNCIONA

O NTE é uma reunião de trabalhadores da mesma inter-região, região ou união, que se instala cada vez que houver um agendamento de treinamento e estudo no plano de atividades federativas.



COMPREENDENDO O NTE NÚCLEO DE TREINAMENTO E ESTUDO.

ONDE FUNCIONA

Toda a vez que houver agendamento de evento de treinamento e estudo, qualquer instituição que detenha condições de acolher a referida reunião poderá fazê-lo, ou, dependendo do número de participantes, realizá-la em local providenciado pelos administradores do núcleo



COMPREENDENDO O NTE NÚCLEO DE TREINAMENTO E ESTUDO.

TREINAMENTO:

Programa de desenvolvimento de trabalhadores, mediante a facilitação para aquisição de conhecimento e habilidades úteis ao exercício das atividades no centro espírita e no Movimento Espírita, bem como a reflexão para o embasamento do despertar de atitudes que promovam a educação do ser integral.



COMPREENDENDO O NTE NÚCLEO DE TREINAMENTO E ESTUDO.

MULTIPLICADORES:

“Ide ao mundo inteiro, pregai o Evangelho a toda a criatura”

Pessoa que tem condições de propagar conhecimento.

Segundo Peter Senge, autor do livro A Quinta Disciplina, "a verdadeira aprendizagem está intimamente relacionada com o que significa ser humano", ou seja, aprender é algo intrínseco à natureza humana. O desafio está em tornar o "ensinar" também um hábito.

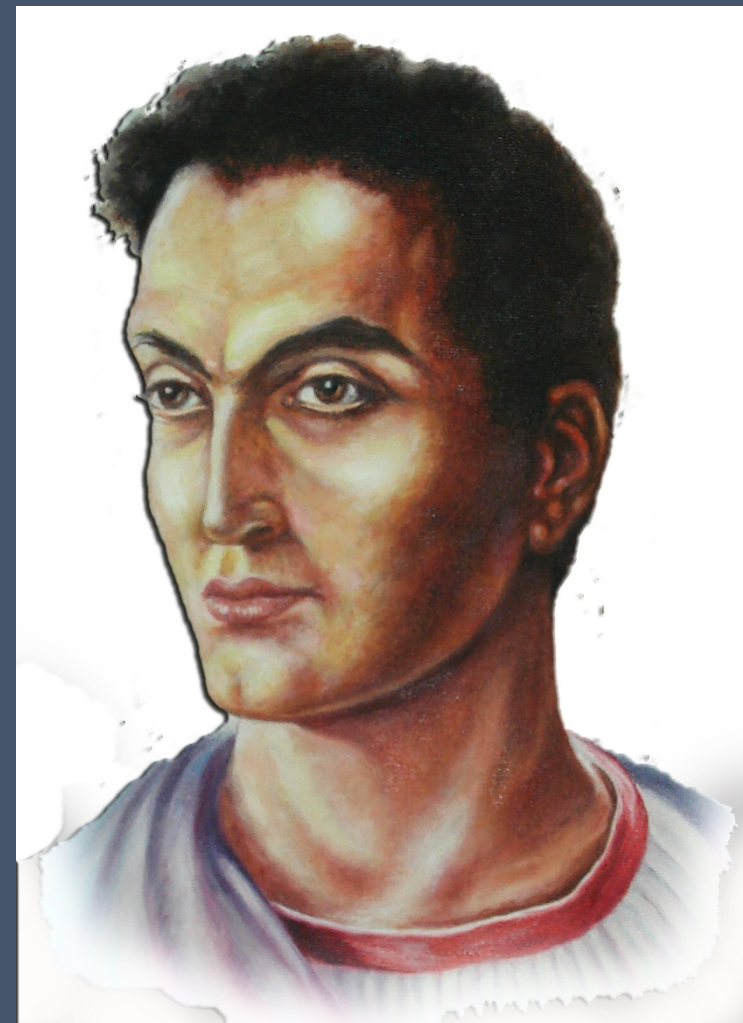
COMPREENDENDO O NTE NÚCLEO DE TREINAMENTO E ESTUDO.

"Feliz aquele que transfere o que sabe e aprende o que ensina".

Cora Coralina



Trabalhar pela Unificação dos órgãos doutrinários do Espiritismo no Brasil é prestar relevante serviço à causa do Evangelho Redentor junto à Humanidade. Reunir elementos dispersos, concatená-los e estruturá-los o plano de ação, na ordem superior que nos orienta o idealismo, é serviço de indiscutível benemerência porque demanda sacrifício pessoal, oração e vigilância na fé renovadora e, sobretudo, elevada capacidade de renúncia .



EMMANUEL
(Psicografia de Francisco Cândido Xavier
– “Unificação” – Reformador, out 1977).

Quantas frases, aparentemente inexpressivas, arrojadas de nossa boca, estabelecem grandes acontecimentos.

Cada dia emitimos sugestões para o bem ou para o mal.

Dirigentes arrastam dirigidos.

Qual é o caminho que a nossa atitude está indicando?

Um pouco de fermento
Livro Fonte Viva - Emmanuel